

LEHKÁ NÁPLAST



Pružná náplast

- Nízká cena
- Opakované použití
- Ultra tenká
- Neobsahuje latex
- „Nalep a jdi“
- Biologicky kompatibilní
- Přizpůsobí se tvarům těla
- Pohodlné zdvihací jazýčky



Patentovaná technologie

- Až 1500 LED zdrojů na jednu náplast
- Vysoké průměrné vyzařování
- Stejněměrné osvětlení tkáně
- LED zdroje jsou natištěné na podložce vyrobené z PET
- Adhezivní hydrogel se sítí trubic vedoucích světlo
- Pulzní fotomodulace (PBM) modrá 450 nm a červená 640 nm

Použití

Světelné náplasti CareWear vyzařují světlo modré a červené vlnové délky, které zahřívá tkáň s cílem uvolnit svaly, zlepšit krevní oběh, omezit zánětlivé procesy, zmírnit bolest a stimulovat tvorbu energie pro zlepšení buněčných funkcí. To usnadňuje hojení, regeneraci a zotavení pro přetížení.

VELIKOST A TVAR NÁPLASTI

Jednotlivě nebo krabice po 10

Hydrogelová náplast Butterfly střední velikosti



Balení pěti opakovaně až 10 x použitelných hydrogelových náplastí
 Délka 4 1/8" (10,5 cm)
 Šířka 2 1/8" (5,2 cm) až 3 1/8" (7,9 cm)

Náplast Butterfly střední velikosti



1200 červených a modrých LED zdrojů
 Délka 4 1/8" (10,5 cm)
 Šířka 2 1/8" (5,2 cm) až 3 1/8" (7,9 cm)

SPECIFIKACE NÁPLASTI

Třída rizika IEC 62471	Vyjmuto
Vlnová délka	450 nm/640 nm
Spektrální vyzařování	Jmenovitě 2,5 mW/cm ²
Délka léčby	30 minut
Maximální výkon vyzařování	Průměrný 80 mW, špičkový 240 mW
Údržba	Kromě čištění nevyžaduje světelná náplast žádnou údržbu
Pulzní režim	Vyzařované světlo má pulzní charakter při 33 % časovém využití při 33 KHz
Provozní teplota náplasti	0 ° C (32 ° F) až 45 ° C (113 ° F)
Teplota pro uskladnění náplasti	0 ° C (32 ° F) až 45 ° C (113 ° F)
Relativní vlhkost při použití/uskladnění	Až 90 % Bez kondenzace

Technologie tištěných LED, licence od NthDegree, Nth-Light™

PŘENOSNÉ SOUPRAVY

Malá



- Návod k použití
- Rychlý návod ke spuštění
- Jeden ovladač
- Adaptér stříd. proudu 1 A
- Nabíjecí podložka USB s kabelem

Velká



- Návod k použití
- Rychlý návod ke spuštění
- 4 ovladače
- 4 nabíjecí podložky
- Adaptér stříd. proudu 2 A
- Nabíjecí kabel s koncovkou USB

BEZDRÁTOVÝ OVLADAČ



- Vodotěsný
- Automatické odpojení
- Možnost dobíjení
- Sledování shody
- Aplikace s podporou Bluetooth
- Předem programované dávkování
- Vizuální a dotykové ukazatele
- Lze použít u všech náplastí CareWear®

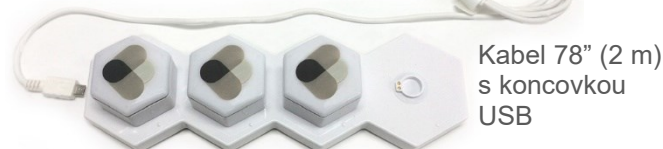
NABÍJECÍ PODLOŽKY

Jedna



Kabel 39" (1 m)
s koncovkou USB

Sdružená



Kabel 78" (2 m)
s koncovkou USB

SPECIFIKACE OVLADAČE

Ovladač

Jmenovité napětí	3,3 – 4,2 V stejnosměrný proud.
Odolnosti proti vodě	Vodotěsný IP66
Druh baterie	Lithium-polymerová baterie
Kapacita baterie	420 mAh, 2 léčby po 30 minutách
Provozní teplota ovladače	0 ° C (32 ° F) až 45 ° C (113 ° F)
Teplota pro uskladnění ovladače	0 ° C (32 ° F) až 45 ° C (113 ° F)
Relativní vlhkost pro použití/uskladnění	Až 90 % bez kondenzace
Klasifikace FDA/CE	Zdravotnické zařízení třídy II/IIa OTC
Pokyny k údržbě	Kromě čištění nevyžaduje ovladač žádnou údržbu
Bluetooth®	Osvědčení BT 4.1

Adaptér nabíječky

Jmenovité napájecí napětí	100-240VAC
Jmenovitá frekvence	50/60Hz
Jmenovitý příkon	0,3A (jeden) / 0,4A (dva)
Jmenovitý výkon	5 V 1,0 nebo 2,1A max
Nabíjecí podložky	USB 2.0 s vlastním konektorem pogo pin s jedním kabelem nebo nabíjecí podložka pro 4 jednotky

